

# ДИФТЕРИЯ

## СИМПТОМЫ

- Наиболее характерный симптом – серо-белые пленочные налёты на нёбе, миндалинах, задней стенке глотки.
- Боль при глотании
- Повышение температуры
- Увеличение миндалин или лимфоузлов
- Отёчность шеи
- Специфический запах изо рта

## ОСЛОЖНЕНИЯ

- Инфекционно-токсический шок
- Поражение нервных окончаний
- Параличи, преимущественно нёба, голосовых связок, дыхательных путей, шеи
- Почечная недостаточность
- Сердечная недостаточность
- Летальный исход



## Лечение

Антитоксическая противодифтерийная сыворотка + приём антибиотиков

## ПРОФИЛАКТИКА

- Прививка АКДС, АДС, АДС-М
- Детям в 2, 4, 6 месяцев, затем в 18 месяцев, в 6 и в 16 лет
- Взрослым – каждые 10 лет

- ❑ до появления противокоревой прививки болезнь уносила более 2 млн жизней в год
- ❑ восприимчивость людей к вирусу кори крайне высока
- ❑ заболевание корью страшно своими ОСЛОЖНЕНИЯМИ

## Осторожно, корь!

- СИМПТОМЫ:
- лихорадка
  - слабость
  - недомогание
  - распространенная по телу сыпь
  - поражение дыхательных путей и глаз

Самый эффективный способ профилактики -

детям от 12 до 18 месяцев

← прививка →  
Она необходима:

-взрослым, не делавшим прививку в детстве;  
-взрослым с низким количеством антител к кори в крови (можно измерить, сдав анализ)

Осложнения при кори:

- ❑ тяжелое воспаление легких (пневмония)
- ❑ серьезные заболевания нервной системы (менингит, энцефалит)
- ❑ воспаление среднего уха (отит, евстахиит)
- ❑ поражение гортани (ларингит)
- ❑ хронические заболевания кишечника

Осложнения способны привести к смерти и инвалидизации!

# ЕСТЬ ВАКЦИНА! ДИФТЕРИЯ

Дифтерия -  
инфекционное  
заболевание  
с летальностью до

## 10%

даже в случае  
правильного лечения

Осложнения:  
асфиксия вследствие  
закрытия просвета  
дыхательных путей  
отеком  
и пленками,  
миокардит,  
полинейропатия,  
паралич, почечная  
недостаточность



Эпидемия дифтерии  
среди непривитого  
населения России  
привела к смерти

## >4000

человек в 90-е годы  
XX века

Симптомы:  
повышение  
температуры,  
сухой кашель,  
охриплость голоса,  
боли в горле,  
образование  
пленчатых налётов на  
миндалинах и нёбе



Необходима  
ревакцинация против  
дифтерии взрослых  
каждые

## 10

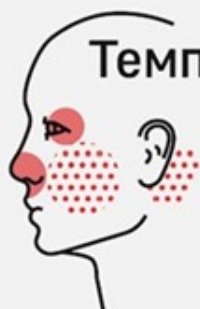
лет



Вакцинация - самая  
эффективная мера  
профилактики  
дифтерии;  
проводится  
трехкратно детям в 3,  
4,5 и 6 месяцев с  
ревакцинациями в  
18, 6-7 и 14 лет

## Внимание: корь

Источник кори:  
больной человек.



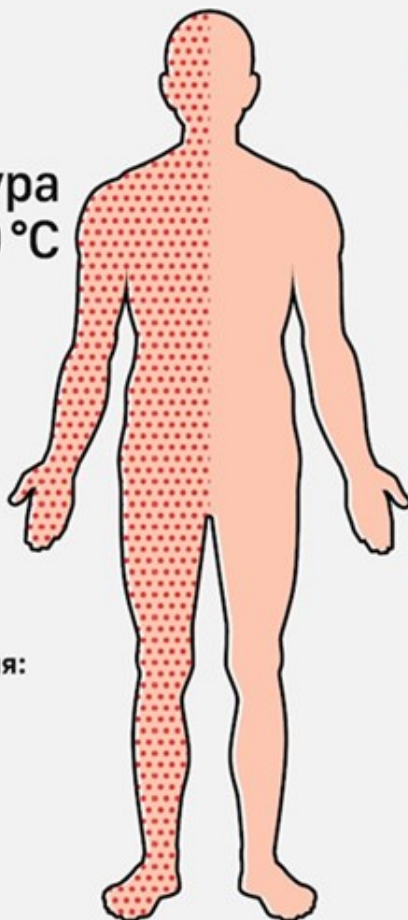
Температура  
до 40 °С

Клиническая картина:

- насморк;
- конъюнктивит;
- сыпь.

Возможные осложнения:

- отит;
- гайморит;
- поражение роговицы глаз;
- энцефалит;
- пневмония.



**Иммунизация — основ-  
ная защита от кори!**

**Дети:** вакцинация  
в один год, ревакцина-  
ция в шесть лет.

**Ранее не привитые  
и не болевшие корью  
взрослые (18-55 лет):**  
две прививки с интер-  
валом не менее трех  
месяцев. Устойчивый  
иммунитет формирует-  
ся после двукратного  
введения вакцины.

При первых призна-  
ках заболевания  
у себя или ближай-  
шего окружения не-  
медленно обратитесь  
в медучреждение.



СИМПТОМЫ



РОЗОВЫЕ  
ГЛАЗА



КАШЕЛЬ



СОНЛИВОСТЬ



СЫПЬ НА  
КОЖЕ



НАСМОРК



ПОТЕРЯ  
АППЕТИТА



ЛИХОРАДКА



ПЯТНА  
ВО РТУ



КОРЬ

ПРЕДОТВРАЩЕНИЕ



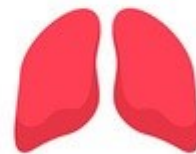
ВАКЦИНАЦИЯ



ГЛУХОТА



СЛЕПОТА



ПНЕВМОНИЯ



СМЕРТЬ

ОСЛОЖНЕНИЯ

ДИФТЕРИЯ

Пути заражения:



- Воздушно-капельный



- Контактно-бытовой

Симптомы:



- Повышенная температура
- Общая слабость
- Боль в горле



- Затрудненное дыхание
- Отек и характерные пленки на слизистой
- Отек шеи

Осложнения:



- Тяжелые поражения сердца и почек
- Поражение нервной системы (параличи, парезы)



- Инфекционно-токсический шок
- Летальный исход

Чтобы избежать заражения:

1. Пройти обследование, чтобы определить иммунитет к дифтерии
2. Делать прививки детям, согласно календарю прививок, и прививаться каждые 10 лет.

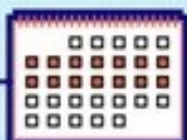


# Корь: симптомы и профилактика

Является одной из самых заразных болезней, известных на сегодня

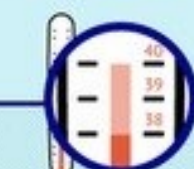
## СИМПТОМЫ КОРИ

От 7 до 14 дней длится инкубационный период, т.е. время от заражения до появления первых симптомов



Если человек, ранее корью не болевший и не привитый, будет контактировать с больным корью, вероятность заболеть практически 100%

Важно помнить, что болезнь начинается не с появления сыпи, а с симптомов простуды:



- 1 Температура 38-40°C
- 2 Резкая слабость
- 3 Отсутствие аппетита
- 4 Сухой кашель
- 5 Насморк
- 6 Позже появляется конъюнктивит

Корью чаще болеют дети

Через 2-4 дня:

На слизистой оболочке щек (напротив коренных зубов) возникают мелкие беловатые высыпания



На 6-8-й день:

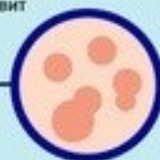
Максимальное высыпание, температура может подниматься до

**40,5°C**



На 3-5-й день:

Кожа покрывается сыпью в виде ярких пятен, которые могут сливаться между собой. Сначала сыпь появляется за ушами и на лбу, затем быстро распространяется ниже на лицо, шею, тело и конечности



Надежным и эффективным методом профилактики кори является вакцинация

## ПРИЧИНЫ ЗАБОЛЕВАНИЯ



Путь передачи инфекции – воздушно-капельный



Источник инфекции – больной корью, который заразен для окружающих с последних двух дней инкубационного периода до 4-го дня высыпаний

С 5-го дня высыпаний больной считается незаразным

## ЧТО ДОЛЖНЫ СДЕЛАТЬ ВЫ



При малейшем подозрении на корь следует незамедлительно обратиться к врачу

Не занимайтесь самолечением: при первых признаках заболевания обратитесь к врачу!

## ЧТО СДЕЛАЕТ ВРАЧ



Лечение неосложненной кори: постельный режим, обильное питье, жаропонижающие, средства от насморка и боли в горле, отхаркивающие препараты, витамины



В случае развития осложнений кори дальнейшее лечение проводят в стационаре

## ОСЛОЖНЕНИЯ

Осложнения развиваются чаще у детей в возрасте до пяти лет или у взрослых старше 20 лет. Наиболее распространенными являются воспаление среднего уха (отит), слепота, бронхопневмония, воспаление шейных лимфоузлов, ларингит, энцефалит